

MONTHLY MEMBERSHIP PROGRESS REPORT

地域 JAPAN

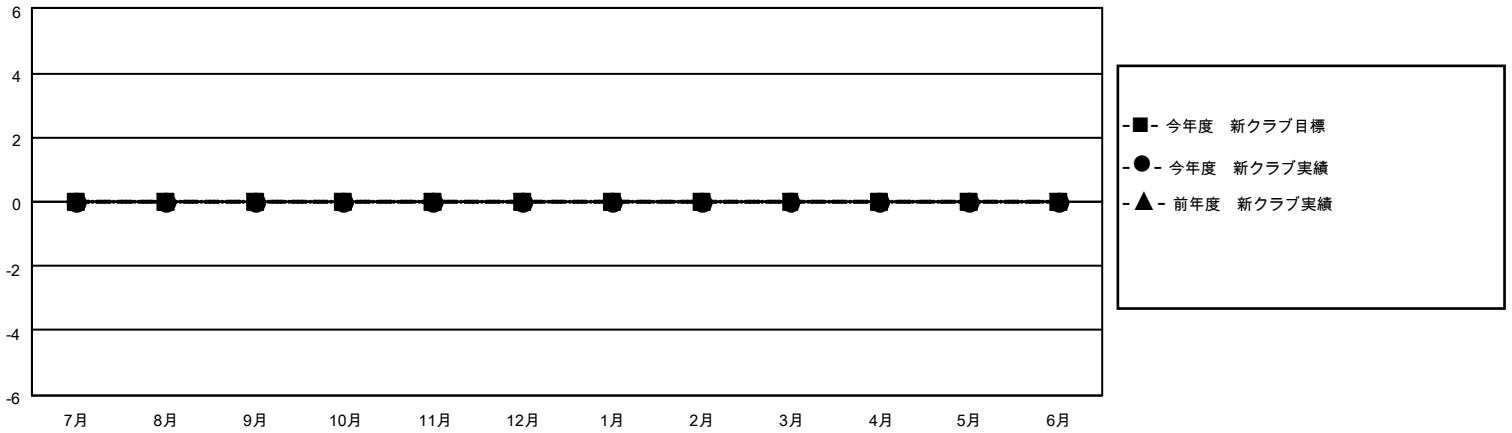
District 332 E

Results as of: 1/31/2022

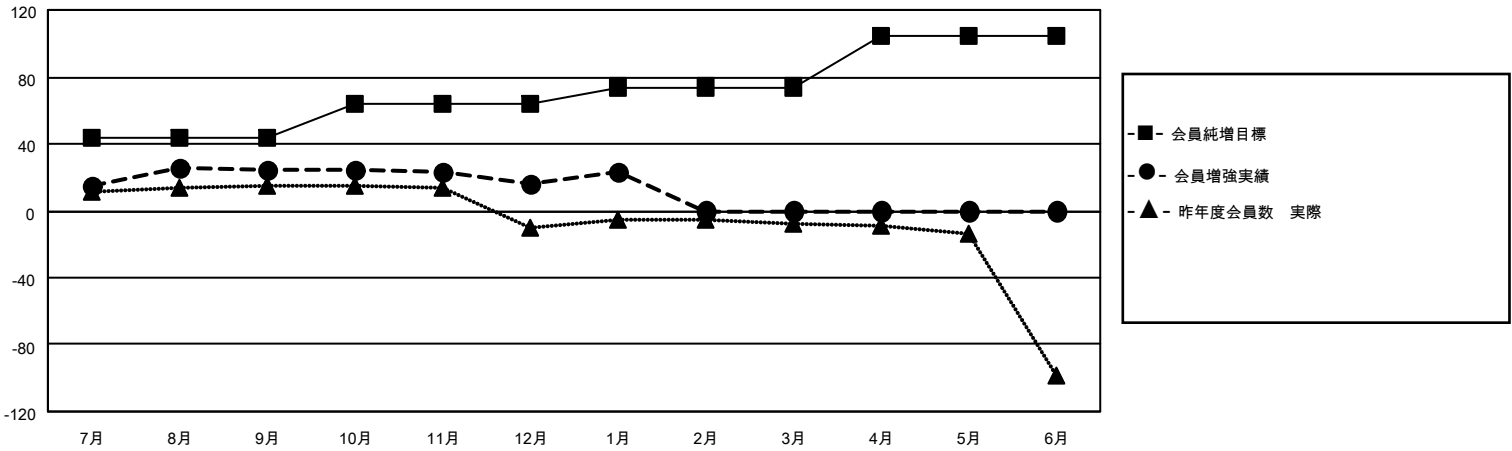
クラブ			
結果：2021-2022			
四半期	新クラブ目標	新クラブ	解散クラブ
7月/8月/9月	0	0	0
10月/11月/12月	0	0	0
1月/2月/3月	0	0	0
4月/5月/6月	0	0	0

名			
結果：2021-2022			
四半期	会員純増目標	会員増強実績	退会者(転籍を含む)実際
7月/8月/9月	44	43	16
10月/11月/12月	20	9	17
1月/2月/3月	10	13	5
4月/5月/6月	30	0	0

新クラブ目標及び実績累計



会員目標及び実績累計



解散クラブ: 0	26 CLUBS OF 52 一名以上の新会 員を登録	男女別	
退会者		男性	1,368 (80.33%)
物故会員 8	会員累計データを見るには、ここをクリック	女性	335 (19.67%)
クラブ解散 0		NON BINARY	0 (0.00%)
その他 30		PREFER NOT TO ANSWER	0 (0.00%)
合計 38		世帯主/家族会員合計	500
		国際会費半額の家族会員	270